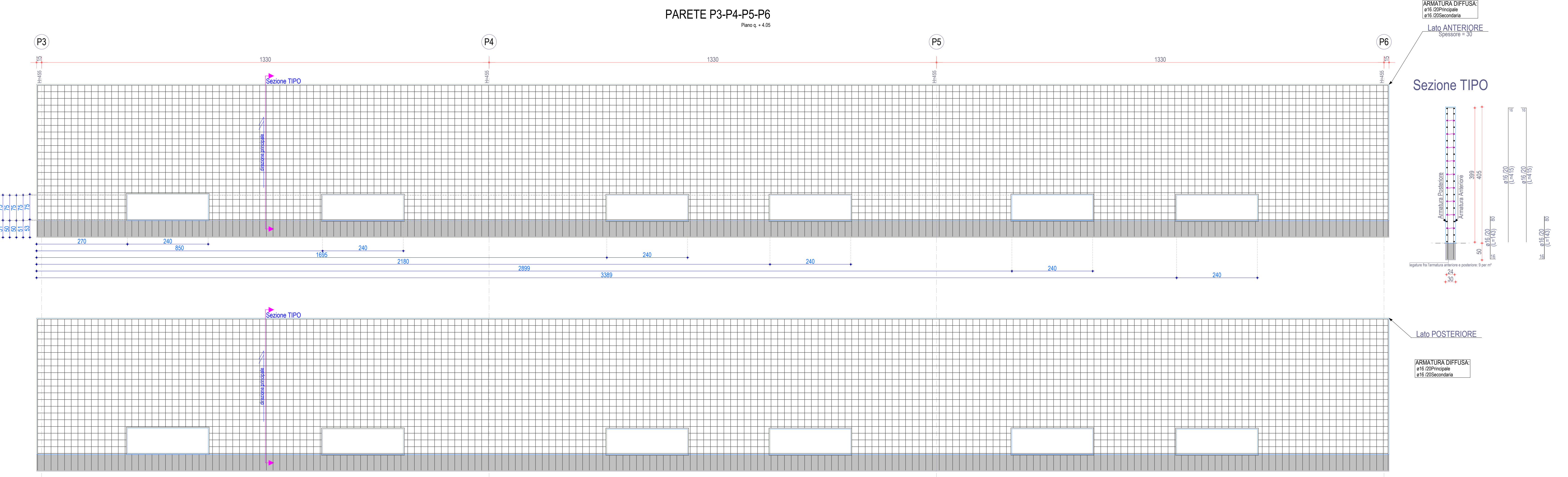
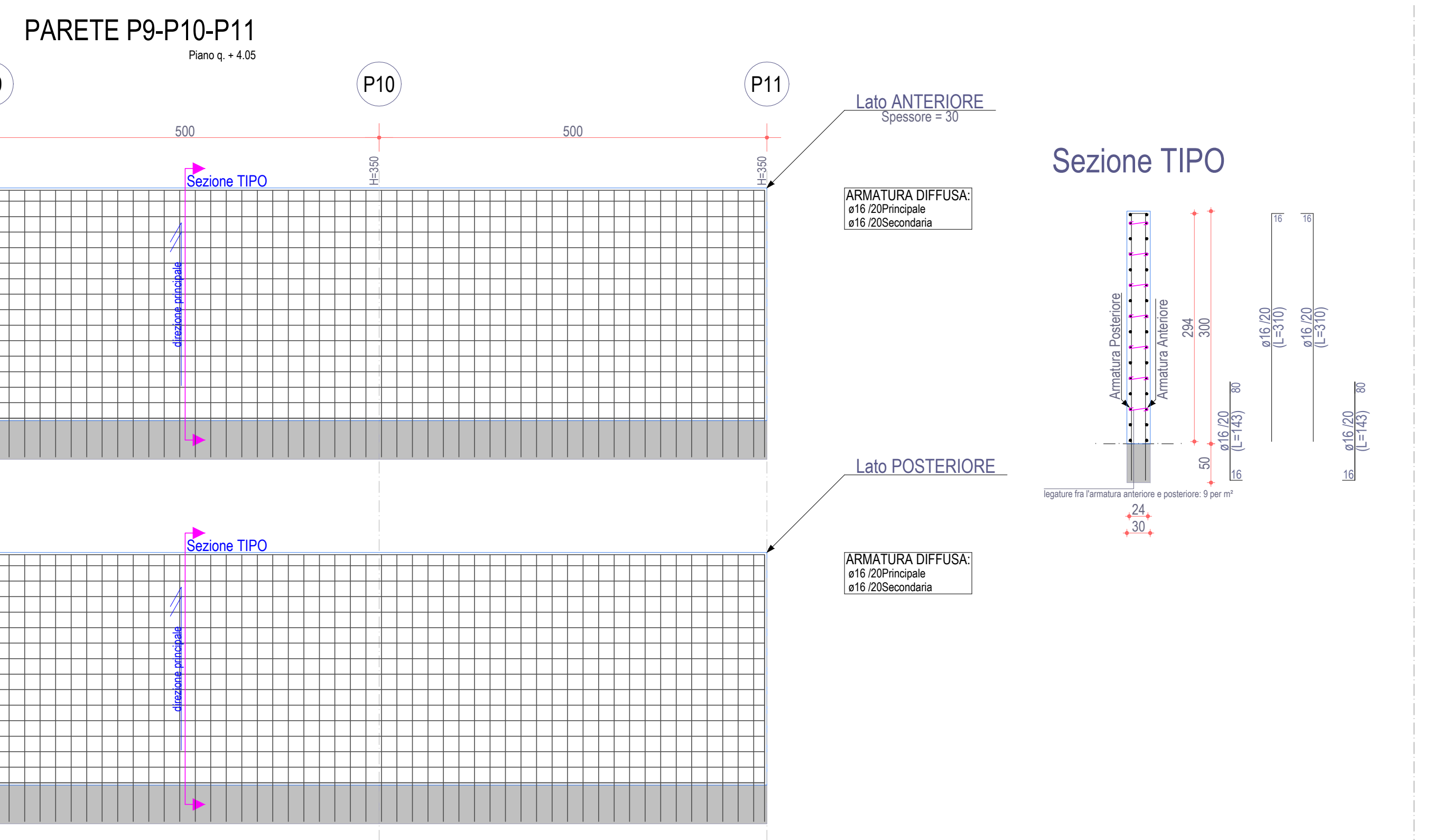


Scala: 1/50



Scala: 1/50



Scala: 1/50

**MATERIALI ELEMENTI IN CONGLOMERATO CEMENTIZIO ARMATO**

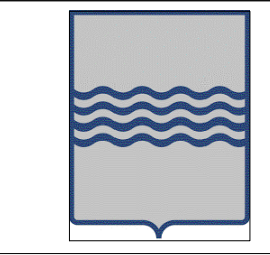
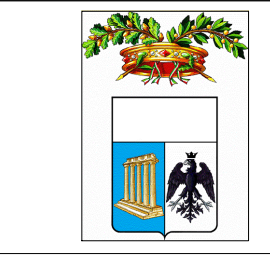

CALCESTRUZZO							
TIPO	CAMPI DI IMPIEGO	CLASSE DI ESPOSIZIONE AMBIENTALE	CLASSE DI RESISTENZA	RAPPORTO (A/C) max	CONTENUTO MINIMO DI CEMENTO (kg/m <sup>3</sup> )	D <sub>max</sub> (mm)	RICOPRIMENTO BORDO STAFFA (mm)
ck1	PALLI, PUNTE E TRAVI DI FONDAZIONE	XC2	C28/35	0.60	300	23	S4
ck2	PLASTE E PLATEE	XC2	C28/35	0.60	300	23	S4
ck3	PIASTRI E TRAVI IN ELEVAZIONE	XC3	C28/35	0.60	300	23	S4

*Al di sotto degli elementi di fondazione superficiale viene disposto un magrone di soletto a Classe C10/15 con dosaggio minimo di 1.5 q/lime, di spessore 10 cm e sporgente dalla fondazione di 10 cm.*

*Al di sopra degli elementi di fondazione viene prevista una pavimentazione industriale realizzata con una soletta in c.a. di spessore massimo pari a 20cm, realizzata con un calcestruzzo di inerte di Classe C10/15 e provvista di una doppia rete elettrosaldata con fess. di diametro a passo pari a 20cm.*


**ACCIAIO PER BARRE LONGITUDINALI E STAFFE**  
ACCIAIO B450C AD ADERENZA MIGLIORATA, SALDABILE CON MARCATURA DEL PRODUTTORE E DEL SAGOMATORE

Tensione caratteristica di snervamento:  $f_{yk} = 450 \text{ MPa}$   
Tensione caratteristica di rottura:  $f_{tk} = 540 \text{ MPa}$   
Rapporto (R<sub>yk</sub>):  $1.15 < (R_{yk}) < 1.35$







**Comune di COLOBRARO**

**Progetto di Impianto di Produzione di Biometano da matrici organiche da raccolta differenziata (FORSU e sfalci)**



**PROGETTO DEFINITIVO**

REDAZIONE:  **UTRES AMBIENTE s.r.l.**  
Via S. Rocco, 68 - 07100 ROMA (RM)

PROGETTISTA RESPONSABILE:  **ING. GIOVANNI BATTISTINI**  
Dott. Ingeg. Utres Ambiente s.r.l.

CODICE ELABORATO: **UT621-DF-OCA-10** / 1/2

**BIOFILTRO  
ARMATURE E PARTICOLARI COSTRUTTIVI  
1/2**

DESCRIZIONE	REDAZIONE	VERIFICA	AUTORIZZAZIONE	DATA
EMMISSIONE PER APPROVAZIONE	E.C.	G.F.B.	G.B.	MARZO 2022

QUESTO DISEGNO È DI PROPRIETÀ DEL COMUNE DI COLOBRARO ED È TUTELATO A TERMINI DI LEGGE. THIS DRAWING IS PROPERTY OF MUNICIPALITY OF COLOBRARO AND IS PROTECTED BY LAW.